

КРАЕВАЯ ДИАГНОСТИЧЕСКАЯ РАБОТА ПО ЧИТАТЕЛЬСКОЙ ГРАМОТНОСТИ ДЕМОНСТРАЦИОННЫЙ ВАРИАНТ

Фамилия, имя _____, класс _____
в именительном падеже

Прочитай тексты и выполни задания.

Жизнь пчелиной семьи

Пчелиная семья – единый сложный организм, который состоит из нескольких тысяч рабочих пчёл, трутней и одной матки. Все они связаны между собою обменом веществ. Ни одна из пчёл не способна существовать или размножаться без семьи.

Развитие разных членов пчелосемьи происходит в разные сроки (см. рисунок 1).

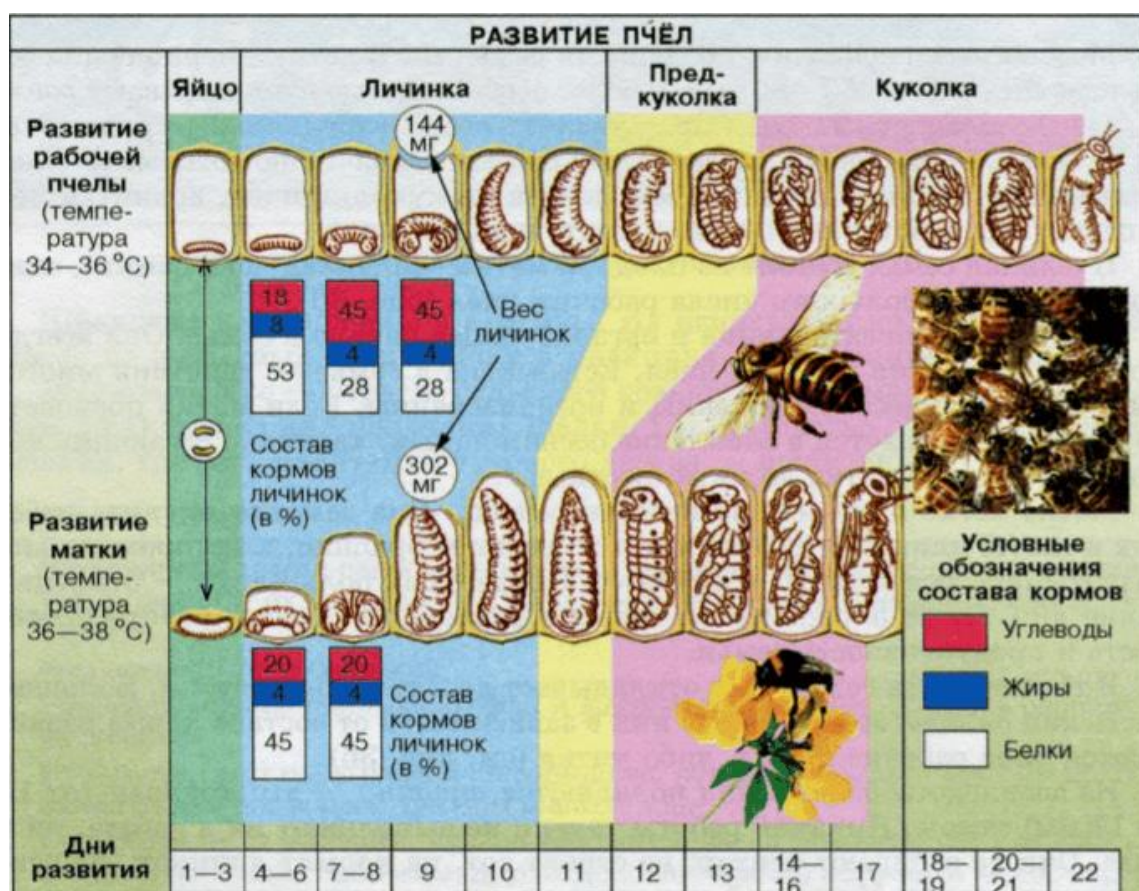


Рисунок 1. Развитие пчел

Матка немного крупнее и длиннее тружениц, имеет продолговатое брюшко. Окрас королевы почти не отличается от расцветки рабочих пчёл, поэтому в больших семьях её бывает сложно найти. Трутни в два раза больше, чем обычная медоносная пчела.

Все рабочие пчёлы выполняют в зависимости от возраста разные функции. С первого по третий день жизни они чистят соты. С четвёртого дня пчела кормит маточным молочком личинок, которые старше остальных. С седьмого дня ведёт уход за этими личинками и помогает питаться матке. С двенадцатого дня пчела строит соты, получает нектар от пчёл-сборщиц и трансформирует его в мёд. Когда пчеле исполняется двадцать один день, она принимается за сбор нектара и пыльцы.

Зачем нужны танцы пчёл?

Пчёлы собирают нектар на расстоянии до двух километров от улья. Насекомым нужно как-то сообщить своей семье, где находятся медоносы, для этого они используют свой язык – танец пчёл. С помощью его пчела-разведчица говорит сборщицам, где именно находится корм.

В ясную погоду, когда насекомые замечают, что поблизости – не более чем в ста метрах от улья – находится большое количество цветов, они прилетают в улей и начинают бегать по кругу. Сначала они двигаются влево, потом вправо. Остальные пчёлы окружают пчелу, которая исполняется круговой танец, двигаются за ней и нюхают её брюшко. Так они понимают, что недалеко находится много пыльцы и нектара, а определить направление помогает аромат цветов, который сохраняется на брюшке пчелы-разведчицы.

Пчела, которая нашла корм дальше ста метров от улья, исполняет «виляющий» танец. Она описывает полукруг сначала влево, затем пробегает по прямой линии к исходному пункту и, повернувшись вправо, совершает второй полукруг и опять возвращается к исходному пункту. Во время прямолинейного пробега пчела производит быстрые виляющие движения брюшком и жужжит. Если прямолинейный пробег с вилянием брюшка направлен снизу вверх, то нужно лететь из улья по направлению к солнцу, а если сверху вниз – то против солнца.

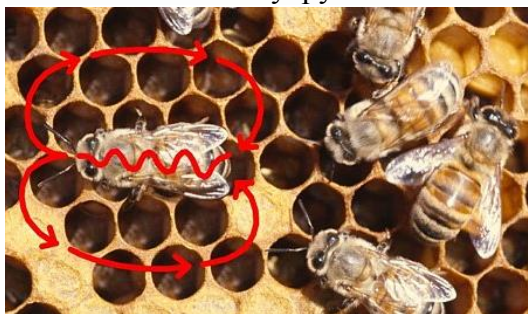


Рисунок 2

Задания

1. На рисунке 3 изображены внешний вид матки, трутня и рабочей пчелы. Определи, какая пчела изображена на каждом рисунке, и запиши названия под рисунками.

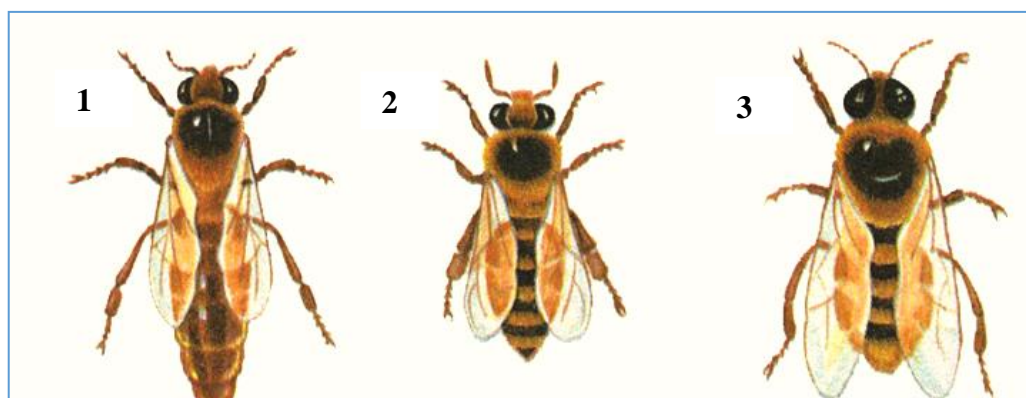


Рисунок 3. Виды пчёл

1. _____ 2. _____ 3. _____

2. Используя схему развития пчёл (см. рисунок 1), запиши, какие стадии (этапы) проходит в своём развитии рабочая пчела.

3. Используя схему развития пчёл (см. рисунок 1), вставь пропущенные слова в текст.

«Развитие матки происходит при более _____ температуре и проходит те же этапы. Но личинка матки становится куколкой на _____ дней(-я) _____, чем личинка рабочей пчелы».

4. Как автор текста «Жизнь пчелиной семьи» раскрывает смысл утверждения «Пчелиная семья – единый сложный организм»? Обведи номер верного ответа.

- 1) объясняет функции матки, трутней и рабочих пчёл
- 2) показывает, какие стадии проходит в своём развитии пчела
- 3) называет процессы, которые не может осуществить отдельная пчела
- 4) описывает сходства и различия разных членов одной пчелиной семьи

5. Весной пчелиную семью подкармливают, чтобы помочь развиваться новым пчёлам. Один пчеловод использовал для подкормки сахарный сироп, который полностью состоит из углеводов. А второй добавил в сироп молоко. Зачем второй пчеловод добавил в сироп молоко? Дай ответ, используя данные схемы развития пчёл (см. рисунок 1).

6. Какие два вида танцев есть в «языке» пчёл? Запиши их названия.

7. Пчеловод наблюдал за танцем пчелы-разведчицы и изобразил его в виде схемы (см. рисунок 4). Пчела на прямом участке двигалась снизу вверх.

А. Укажи на схеме направление на источник еды и обоснуй свой ответ.

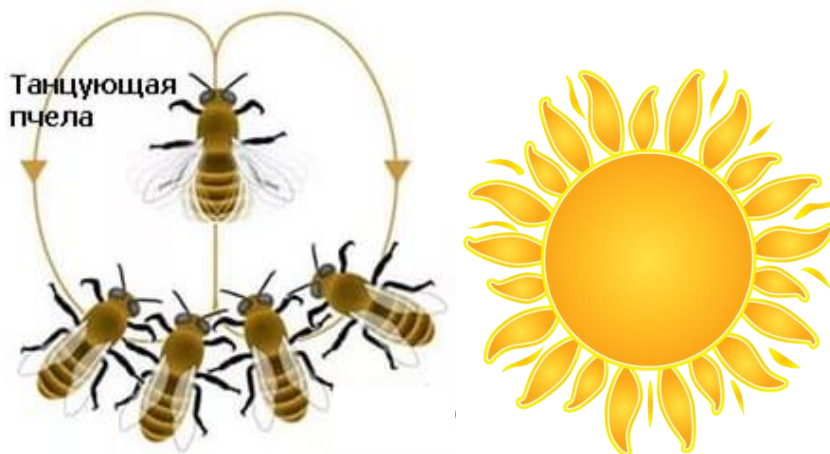


Рисунок 4.

Б. Что можно сказать о расстоянии от улья до еды по характеру танца?

Еда находится на расстоянии _____

Обоснуй свой ответ. _____
